

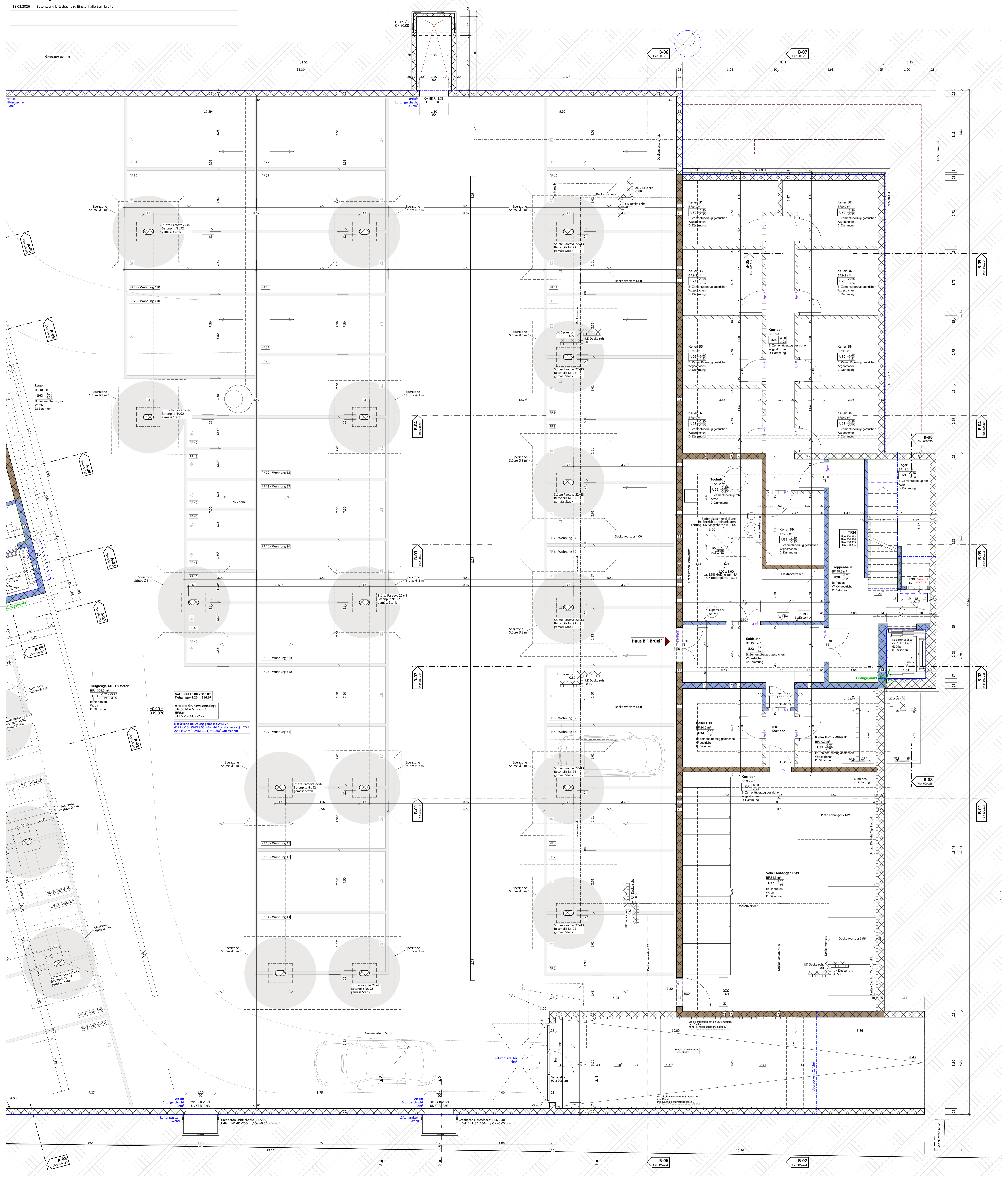
± 0.00 = 319.870 m ü.M

Änderungsübersicht

Datum	Änderung
18.02.2026	Betonwand Lüftungschacht zu Einstellhalle 5cm breiter

- LEGENDE**
- Beton
 - Sichtbeton Typ 4-1-4
 - Kalksilikat
 - Wärmedämmung
 - Wärmedämmung XPS
 - Beton / KS E1 60
 - Beton / KS E1 60 - RF 1

Sämtliche Masse sind Rohmasse und vom Unternehmer am Bau zu kontrollieren.
Alle Höhenkoten beziehen sich auf die Referenzhöhe ±0.00.
Sämtliche Kotten sind Fertigtöten sofern nichts anderes angegeben ist.
Die Türhöhen verstehen sich ab fertig höherem Boden resp. ab Schwelle bis UK roher Sturz.
Die Fensterhöhen verstehen sich ab OK fertig Bank bis UK fertig Sturz.
Ausstattungen sind den Spezialplänen für Heizung, Lüftung, Sanitär und Elektrisch zu entnehmen.
Es gelten erhöhte Anforderungen im Wohnungsbau, Standard für Eigentümervohnungen.



Nulppunkt ±0.00 = 319.87
Teilgarage ±0.00 = 319.87
mittlere Grundwasserlage
314.50 M.ü.M. = -3.37
NWG 117.6 M.ü.M. = -2.27
Relative Baugrubensituation gemäss SWW VA
E1/F1 0.5 (SWW 1.5, Anmerk. Aquiduenz kat) = 20.5
20.5 x 0.4m (SWW 1.3) = 8.2m² Querschnitt

