

Keller
4.1.1 BE: 4.073 bis 4.083
 FE: 4.12
 B: Zementüberzug 8.19 m²
 W: Sicht, gestrichen
 D: Sicht, gestrichen

Keller
4.1.2 BE: 4.073 bis 4.083
 FE: 4.12
 B: Zementüberzug 8.19 m²
 W: Sicht, gestrichen
 D: Sicht, gestrichen

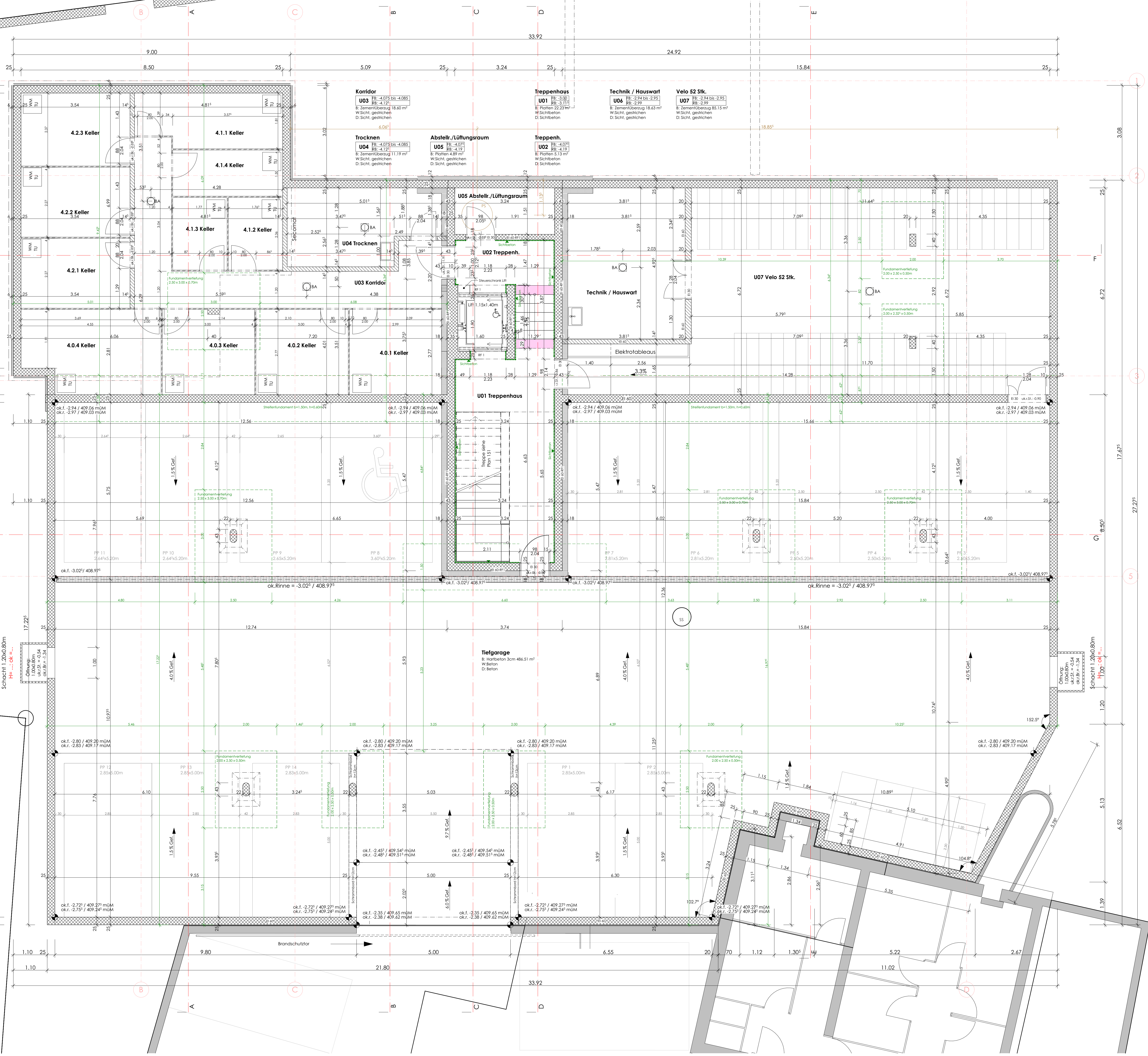
Keller
4.1.3 BE: 4.073 bis 4.083
 FE: 4.12
 B: Zementüberzug 8.19 m²
 W: Sicht, gestrichen
 D: Sicht, gestrichen

Keller
4.1.4 BE: 4.073 bis 4.083
 FE: 4.12
 B: Zementüberzug 8.19 m²
 W: Sicht, gestrichen
 D: Sicht, gestrichen

Keller
4.2.1 BE: 4.073 bis 4.083
 FE: 4.12
 B: Zementüberzug 8.19 m²
 W: Sicht, gestrichen
 D: Sicht, gestrichen

Keller
4.2.2 BE: 4.073 bis 4.083
 FE: 4.12
 B: Zementüberzug 8.19 m²
 W: Sicht, gestrichen
 D: Sicht, gestrichen

Keller
4.2.3 BE: 4.073 bis 4.083
 FE: 4.12
 B: Zementüberzug 8.19 m²
 W: Sicht, gestrichen
 D: Sicht, gestrichen



- Legende:**
- Beton
 - Backstein
 - Holzwerkstoff
 - Kalksandstein
 - Dämmung
 - R.St.: Roh Sturz
 - F.St.: Fertig Sturz
 - R.Br.: Roh Brüstung
 - F.Br.: Fertig Brüstung
 - F.S.W.: Fertig Schwelle
 - B.S.W.: Betonschwelle
 - SfB.: Betonfensterbank
 - MfB.: Metallfensterbank
 - VRAF: Verbundraffstoren
 - K.: Kurbel für VRAF
 - M.: Motor für VRAF
 - DK: Dreieckspflügel
 - DW: Dachwasser
 - NA: Notausgang
 - BA: Bodenablauf

Alle Masse sind Rohmasse und sind vom Unternehmer am Bau zu nehmen und zu kontrollieren! Unrichtigkeiten sind sofort der Bauleitung zu melden!

Türhöhen verstehen sich ab OK fertig höherem Boden, bzw. Schwelle bis UK roh Sturz.

Fensterhöhen verstehen sich ab OK fertig Fensterbank bis UK roh Sturz

Raumhöhen verstehen sich ab OK fertig Boden bis UK roh Decke und dürfen an keiner Stelle unterschritten werden.

Alle Betonrisse sind mit Dreieckspflügel 1x1cm abzulassen.

Die Außenwände sind im Bereich der Erdberührung mit einer wasserdichten Beschichtung zu versehen.

REV.	Beschreibung
02.10.2025	Wand zwischen Technik/Hauswart und Rampe Velosaum 25cm verschoben (für Elektrotafel)
06.10.2025	Türe zwischen Velosaum und Treppenhaus vertikal!
14.10.2025	Ergänzung Pumpschacht in Technikraum; Schlammstammle in Garage
28.10.2025	Verschieben Pumpschacht Technikraum; Verschieben Lichtschacht Nordostseite
28.10.2025	Türe Treppenhaus zu Velo 2cm verschoben

O.K. F.B. = ±0.00 = 412.00 m.ü.M.
 Fixpunkt = = m.ü.M.
 Niveaupunkt = = m.ü.M.



Objekt:	Ersatzneubau	Wehrholtenstrasse 41+43	8181 Hötli	Mst.:	1:50
Bauherr:	The Real Estate Constructor AG	Rothstrasse 23	6331 Hünenberg ZG	Gr.:	105/90
				Dat.:	04.07.2025
				Stuck.:	20.01.2025