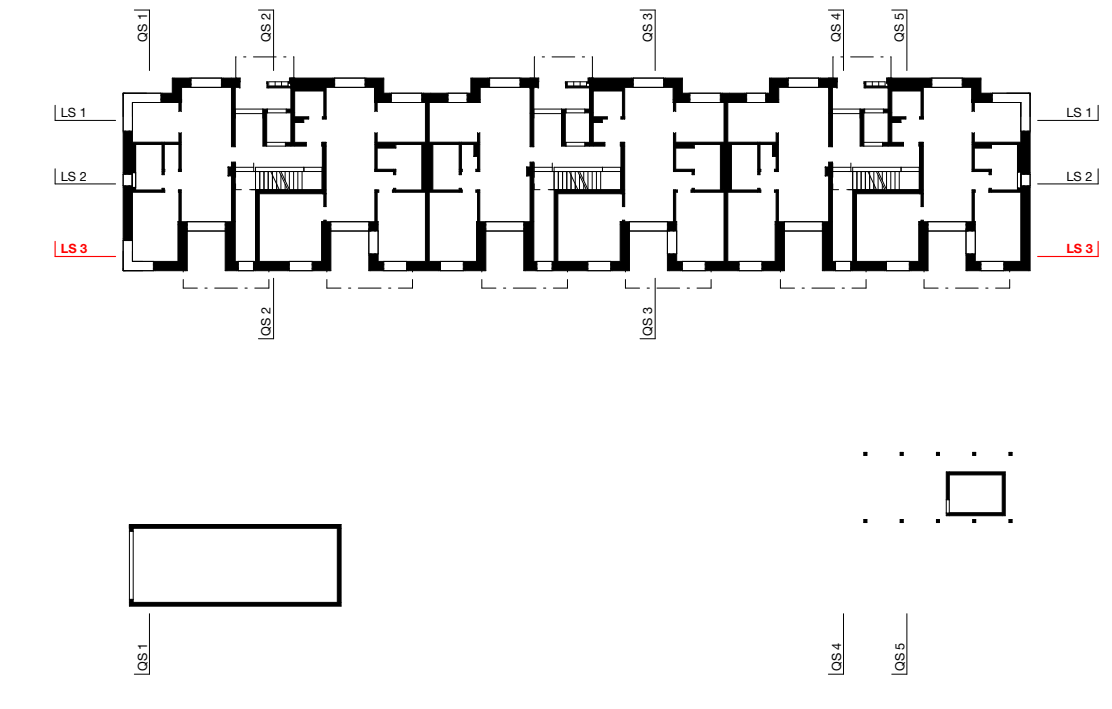




gfd 50 | v | 1 | 18 rev 01
 dat 11.07.2025 rev 02
 mst 1:50 rev 03
 gr 147 x 90 rev 04

r & z
a

r & z zündel architekten wbg
 8400 Zollikofen
 055 210 10 12 info@ruegg-zundel.ch



+1.020 = 407.84 m.ü.M. = fertig Boden Erdgeschoss

- Beton
 - Beton Erdbeiwand
 - Backstein
 - Schräcker
 - Kalksandstein
 - Wärmedämmung
 - Vorfabricierte Betonelemente
 - Holzwerkstoffplatte
 - Holz massiv
- DK Dachkuppelrigel
 - VBG Vorfabriciertes Sturzsegment
 - VBG2 Vorfabriciertes Sturzsegment
 - VBG3 Vorfabriciertes Sturzsegment
 - M Metallanker
 - SM Schwelle
 - BR Brüstung
 - ST Sturz
 - B Balken
 - IV Wand
 - Z Decke
 - OK Oberkante
 - UK Unterkante
 - AK Ausseerkante
 - BA Bodenablauf
 - DA Dachabwasserleitung
 - LS Lüftungsschacht

Sämtliche Masse sind vom Unternehmer auf eigene Verantwortung am Bau zu kontrollieren.
 Alle Masse sind Rührtaumasse.
 Umformigkeiten oder Unklarheiten sind umgehend mit der Bauleitung am Bau zu beseitigen.
 Tür- und Fensterhöhen gelten ab OK fertig höherem Boden bis UK rohem Sturz.
 Die Anordnungen, Pläne sind mit dem Schaltungsplan zu vergleichen! Treten Unstimmigkeiten auf, ist vor Inangriffnahme der Bauarbeiten die Priorisierung der Planung der Planung zu prüfen.
 Stützpunkte in diesem Plan gezeichneten Hausanschlussknoten dienen als allgemeine Information und sind nicht verbindlich.
 Für die Ausführung aller Hausanschlussknoten (Elektrik und HK) sind die Pläne der Fachplaner massgebend.
 Schalldämmung unter Innen- und Aussenwänden gemäss bauphysikalischen Anforderungen (Bauphysik) Deckengeräte gemäss Angaben Ingenieure.

