



Attikageschoss + Dachaufsicht 205.03
 g01: 03 | jk | as rev 01: 18.07.2025
 g02: 03 | jk | as rev 02: 03.09.2025
 g03: 03 | jk | as rev 03: 17.12.2025
 g04: 03 | jk | as rev 04: 10.01.2026

r & z a fregg & zindel architekten ag
 haspeltstr. 4 8640 Rapperswil
 052 270 10 12 info@regg-zindel.ch

- ±1.000 = 457.84 m üM = fertig Boden Erdgeschoss
- Beton
 - Beton Erdbebenwand
 - Balkstein
 - Schieferker
 - Kalksandstein
 - Wärmesdämmung
 - Vorbetonbetonelemente
 - Holzwerkstoffplatte
 - Holz massiv
- DK Dachstuhlgerüst
 - SB Stützbohle
 - SM Stützbohle
 - M Mauerwerk
 - BR Stützbohle
 - ST Stützbohle
 - B Boden
 - W Wand
 - D Decke
 - OK Oberkante
 - UK Unterkante
 - BA Bodenablauf
 - DL Deckenablauf
 - LS Lüftung

Sämtliche Masse sind vom Unternehmer auf eigene Verantwortung am Bau zu kontrollieren.
 Alle Masse sind mit den entsprechenden Unterlagen zu versehen.
 Tür- und Fenstertische geben ab DK fertig höherem Boden bis UK rohem Sturz.
 Die Architekt-Pläne sind mit den Schalungsplänen zu vergleichen. Treten Unstimmigkeiten auf, ist vor Inangriffnahme der Bauarbeiten die Projektleitung der Planung zu kontaktieren.
 Sämtliche in diesem Plan gezeichneten Hausanschlussinstallationen dienen als allgemeine Information und sind nicht verbindlich.
 Für die Ausführung aller Hausanschlussinstallationen (Drüsen und H&S) sind die Pläne der Fachfirmen heranzuziehen.
 Schalungsmasse unter Innen- und Aussenhänden gemäss bauphysikalischen Anforderungen (Bauphysik) Deckenlage gemäss Angaben Ingenieure.

Boden-, Wand-, Deckenbeläge

Raum	Boden	Wand	Decke
Wohnung Nr. A1B1 - C17H			
Essen	Plattenbelag 60 x 60	Aluhk. weiss	Wasserdicht
Wohnen	Plattk. Eiche Saugene, China	Aluhk. weiss	Wasserdicht
Küche	Plattenbelag 60 x 60	Aluhk. weiss	Wasserdicht
Balkon	Plattenbelag 60 x 60	Aluhk. weiss	Wasserdicht
Hauswände	Plattenbelag 60 x 60	Plattenbelag, Korkelemente 7,05 x 30cm	Wasserdicht
Zimmer	Plattk. Eiche Saugene, China	Aluhk. weiss	Wasserdicht
Terrasse	Plattenbelag 50 x 50	Schieferker, 24x11,5x1 cm	

Erdbebenung

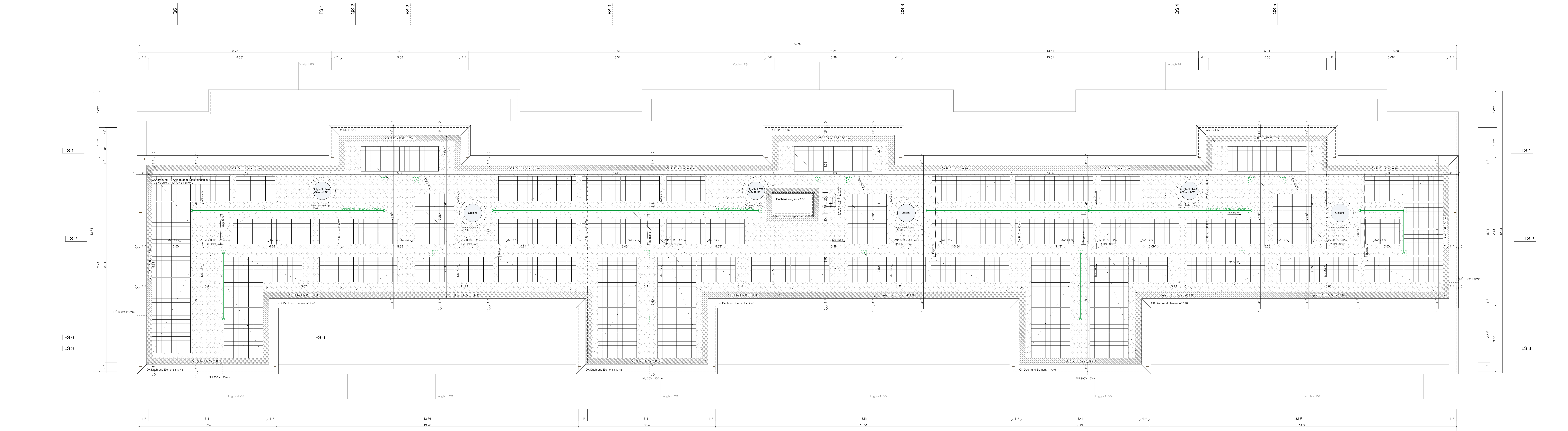
LA	Ständermassen LA AG	Ständermassen LA AG	Ständermassen LA AG
Scheitelpunkt Gang	Wand 0704 + 2,37 Dicke	Schieferker, Schräglage Typ 4.1	Schieferker, Schräglage Typ 4.1
Treppe	Wand 0704 + 2,37 Dicke	Schieferker, Schräglage Typ 4.1	Schieferker, Schräglage Typ 4.1

Flächen

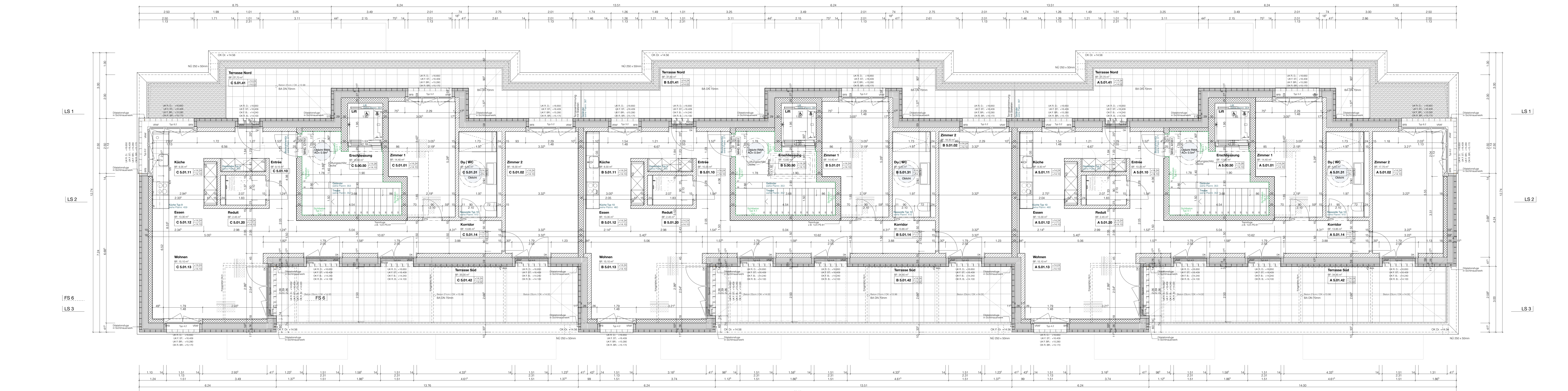
Essen beginnt / Pflanzlage

Revision

Nr.	Datum	Bem.
01	18.07.2025	LA Wandbeläge auf 30cm vergrössert + 5cm
02	03.09.2025	Profilwände in Laubis, für Umbau und Treppenbeläge
03	17.12.2025	Ergänzung der Trennlage zwischen der Betonwand der Erdgeschossung und der Deckenwand von Zimmer 1



Dachaufsicht



Attikageschoss