

1. + 2. Obergeschoss 203.01

g01: 05.11.2025  
 g02: 11.07.2025  
 g03: 1.05.2025  
 g04: 10.05.2025

rev 01: 05.11.2025  
 rev 02: 11.07.2025  
 rev 03: 1.05.2025  
 rev 04: 10.05.2025

Info: info@r&z.ch

**Legende**

- DK: Dreifachglas
- BR: Brüstung
- SP: Schutzblech
- BR: Brüstung
- SP: Schutzblech
- B: Boden
- CD: Decke
- OK: Oberkante
- UK: Unterkante
- BA: Bodenabdichtung
- DL: Dämmung
- LS: Lüftung

Materialien:

- Beton
- Beton Erdbebenwand
- Baukissen
- Schleifwerk
- Kalksandstein
- Wärmedämmung
- Vorbetonbetondeckung
- Holzwerkstoffplatte
- Holz massiv

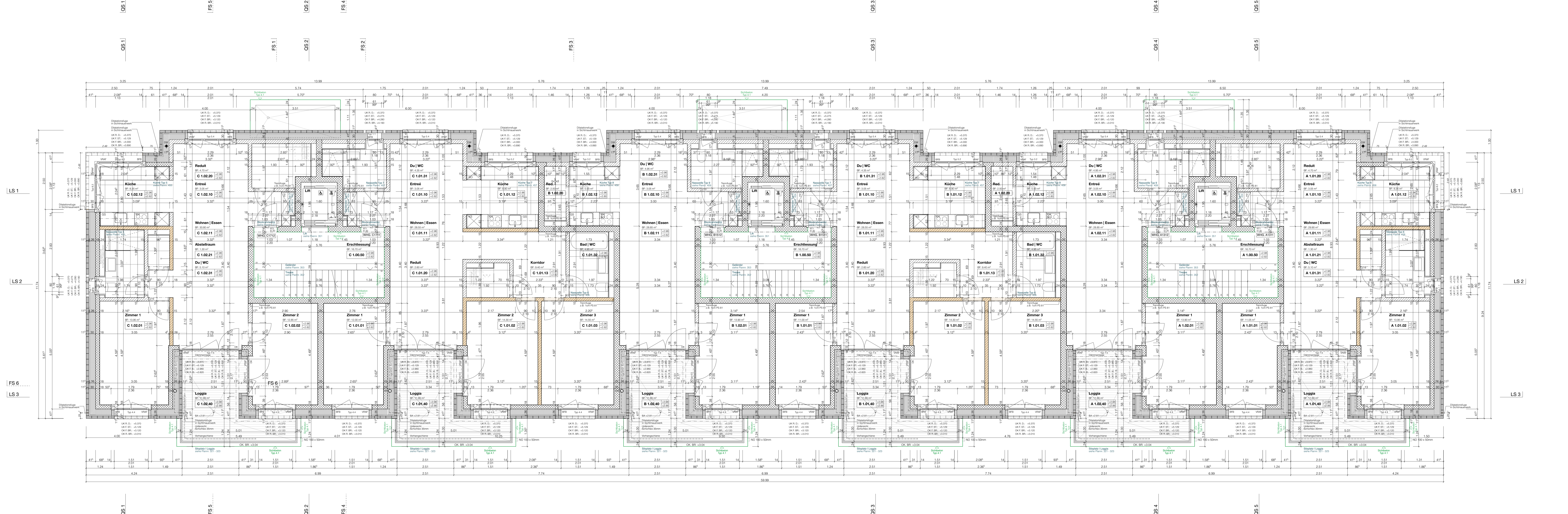
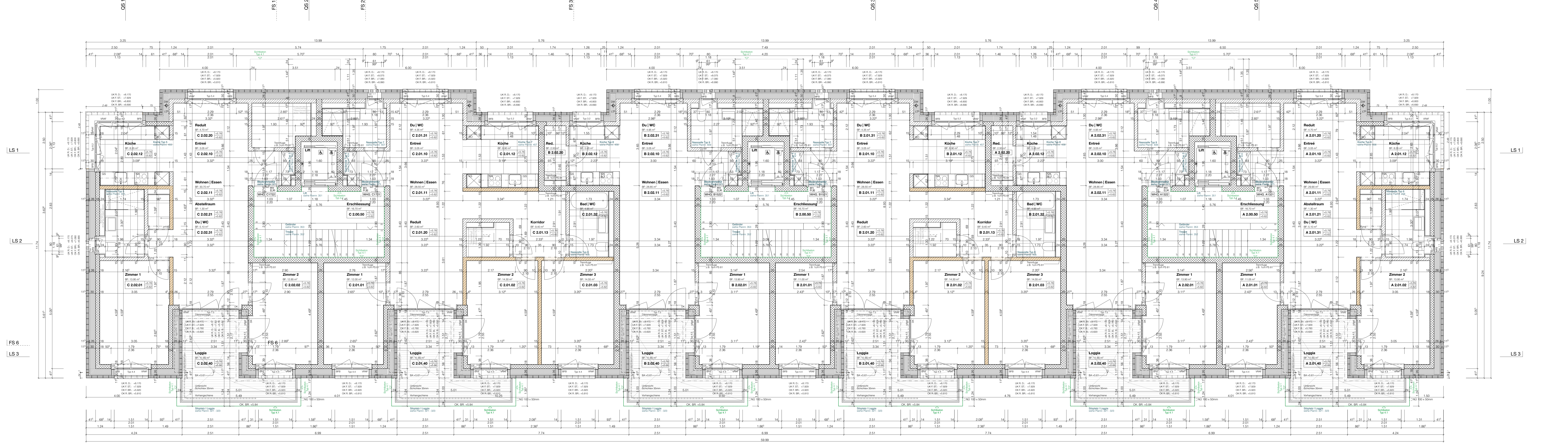
Sämtliche Masse sind vom Unternehmer auf eigene Verantwortung am Bau zu kontrollieren.  
 Alle Masse sind mit dem Bauherren abzustimmen.  
 Umformungen oder Umlösungen sind umgehend mit der Bauleitung am Bau zu besprechen.  
 Tür- und Fensterhöhen geben an: DK fertig höherer Boden bei UK rohem Sturz.  
 Die Ankerabstände sind mit den Schalungsbauern zu vergleichen. Treten Umformungen auf, ist vorrangig die Bauleitung zu kontaktieren.  
 Sämtliche in diesem Plan gezeichneten Hauskonstruktionen dienen als allgemeine Informationen und sind nicht verbindlich.  
 Für die Ausführung aller Hauskonstruktionen (Dächer und Keller) sind die Pläne der Fachfirmen heranzuziehen.  
 Schallabminderer unter Innen- und Aussenwänden gemäss bauphysikalischen Anforderungen (Bauphysik) Deckenlager gemäss Angaben Ingenieure.

**Boden-, Wand-, Deckenbeläge**

Raum	Boden	Wand	Decke
Wohnung Nr. A101 - C102	Fliesenbelag 60 x 60	Aluhk. weiss	Wohndach
Eintrag	Fliese, Esche-Saunengiebel, China	Aluhk. weiss	Wohndach
Essen	Fliese, Esche-Saunengiebel, China	Aluhk. weiss	Wohndach
Küche	Fliesenbelag 60 x 60	Aluhk. weiss	Wohndach
Balkon	Fliesenbelag 60 x 60	Aluhk. weiss	Wohndach
Zimmer	Fliese, Esche-Saunengiebel, China	Aluhk. weiss	Wohndach
Balkon	Holzdecke, Lärche	Schleifwerk, 2x11,5/1,7 cm	Schleifwerk, grau gestrichen

**Fliesen**

Nr.	Datum	Wsk.
01	05.11.2025	Anpassung der Wohnungnummer



2. Obergeschoss

1. Obergeschoss