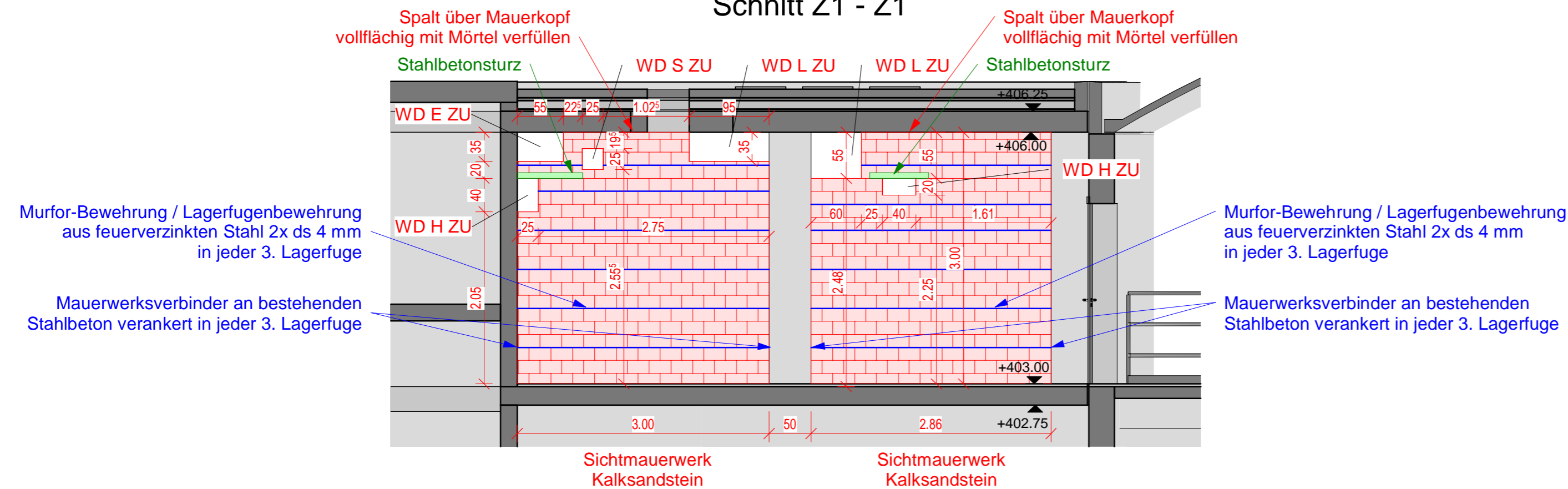


Schnitt Z1 - Z1



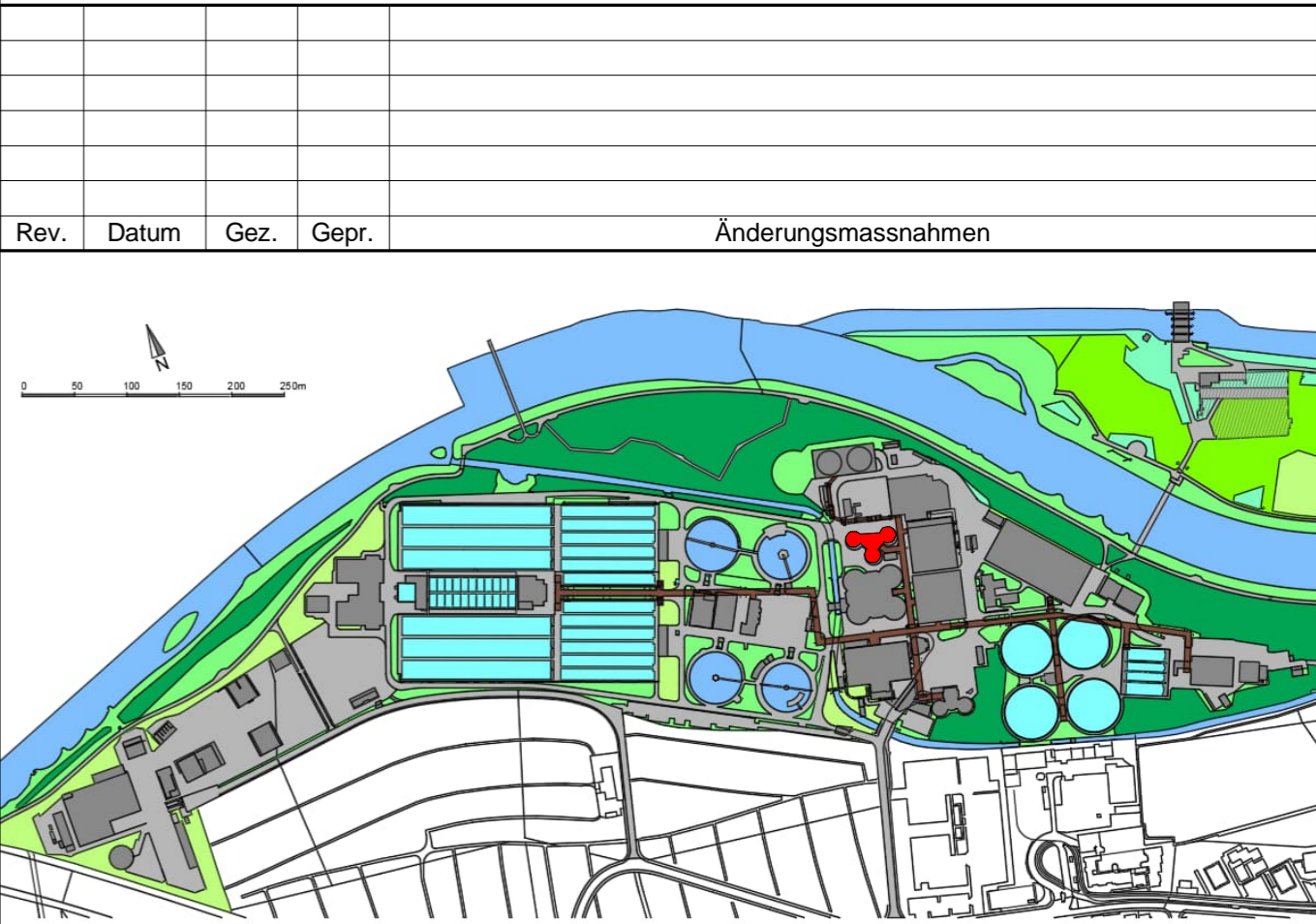
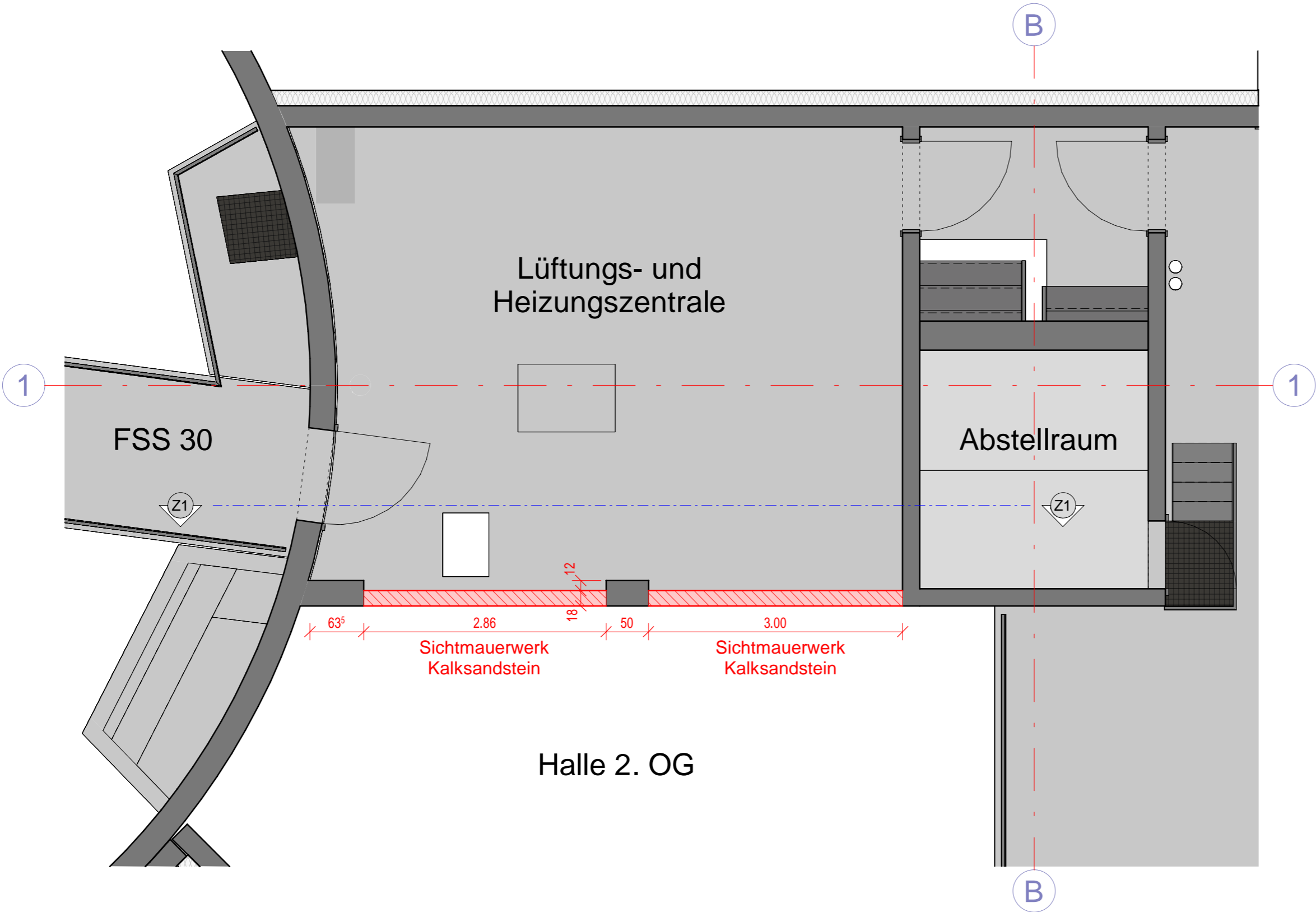
Legende

- Bestehend
- Abbruch
- Neu

Alle Bohrungen / Durchbrüche in Absprache Bauleitung.

Abkürzung Kernbohrungen / Aussparungen (z.B. WD V DN300 AUF):
DD = Deckendurchbruch
WD = Wanddurchbruch
AUF = Öffnung offen lassen
ZU = Öffnung verschliessen (Beton od. Mörtel)
PR = Pressring
V = Verfahren
S = Sanitär
L = Lüftung
H = Heizung
E = Elektro

Grundriss 2. Obergeschoss



Erneuerung Schlammbehandlung ESB

HUNZIKER BETATECH
Hunziker Betatech AG
Bellariastrasse 7
8002 Zürich
Tel. 043 344 32 82
Fax 043 344 32 83
www.hunziker-betatech.ch

Faulschlammstapel (FSS)
Projektplan - Mauerwerk
Grundriss 2. OG und Schnitt

Gezeichnet: mst	Geprüft: ple	Mst: 1:50	Ausführung
Datum: 06.08.2024	Datum: 06.08.2024	Format: A2	

Unternehmer-Plannummer:
1428-FSS131



ERZ Entsorgung + Recycling Zürich
Klärwerk Werdhölzli