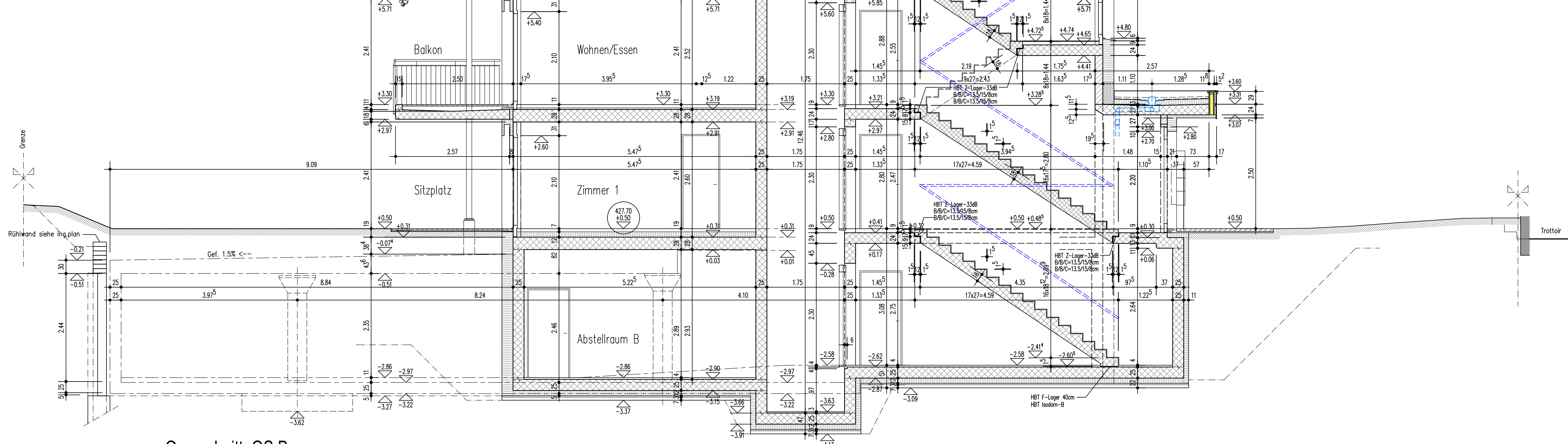
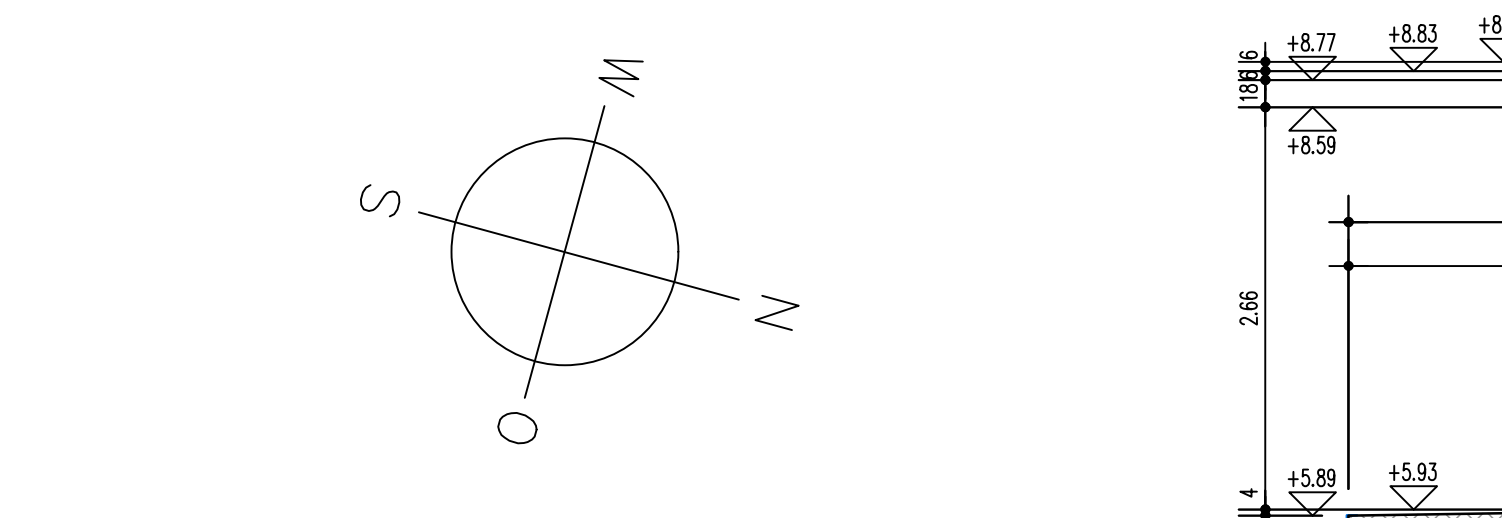
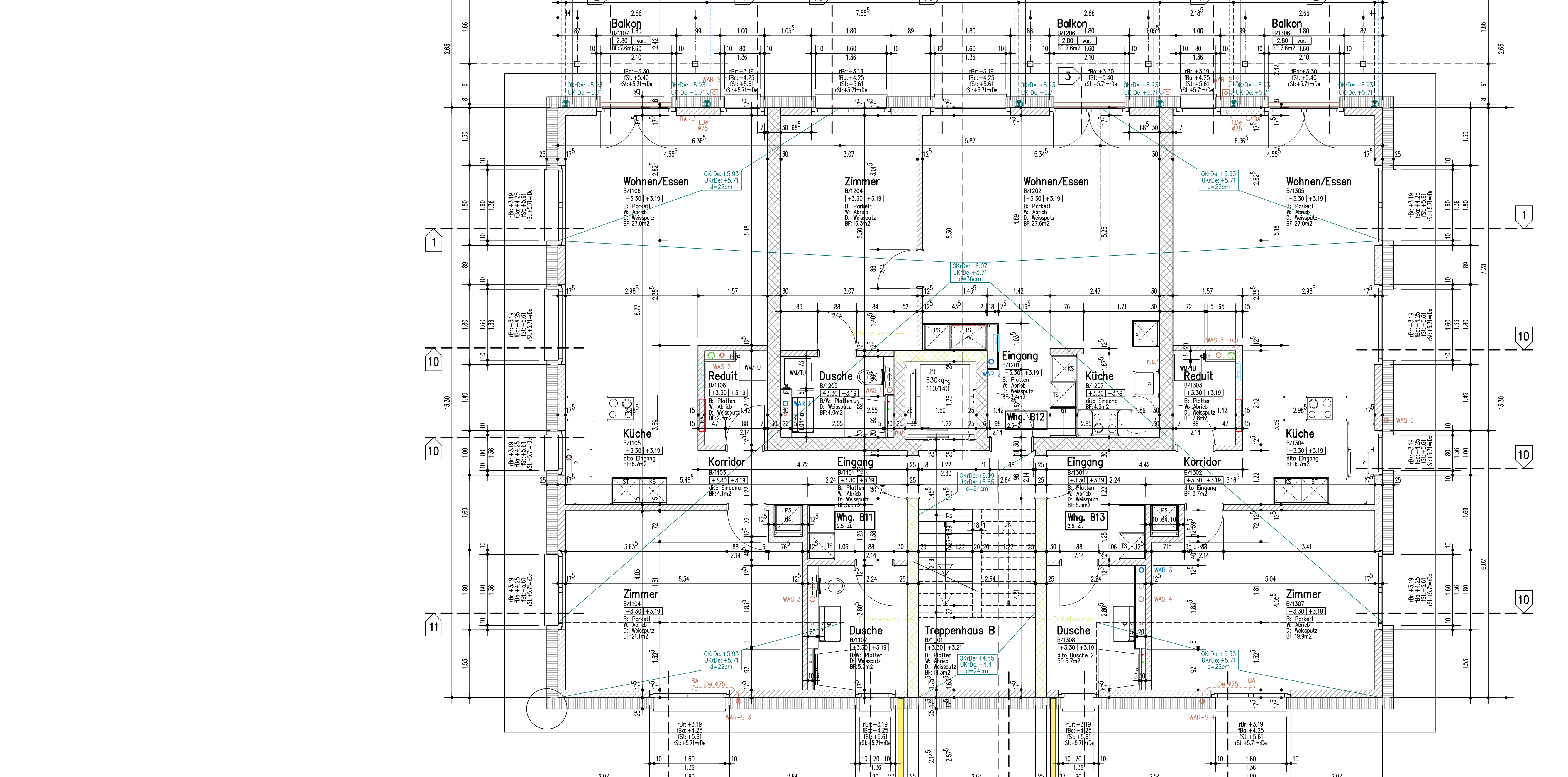


- +0.50=427.20 (ok fertig Boden EG Haus A)**
- Schmutzwasser
 - Regenwasser
 - Wasserleit. UKDe
 - Wasserleit. Eie
 - Elektr.
 - Heizung
 - Lüftung
- Raumtemperatur:**
 Heizraum: 22/24°C (ohne Bestrahlung)
 (20/18) (20/18)
- Bestrahlung Raumtemp.:**
 1 = Heizstrahlungsheizung (z.B. Infrarot-Strahlung)
 2 = Heizstrahlungsheizung (z.B. Infrarot-Strahlung) mit Wärmepumpe
 3 = Heizstrahlungsheizung (z.B. Infrarot-Strahlung) mit Wärmepumpe
 4 = Heizstrahlungsheizung (z.B. Infrarot-Strahlung) mit Wärmepumpe
 5 = Heizstrahlungsheizung (z.B. Infrarot-Strahlung) mit Wärmepumpe
- Mauerwerkssperre:**
 Doppelsperren in 11-Lagerlagen oder KS-Wände (Sperre gegen ausliegende Feuchtigkeit)

Datum	Revision	Datum	Revision
17.12.25	Dachkonstruktion angepasst		
17.12.25	Dachhochlauf Treppen u. UV Whg. B02 verschoben		
22.12.25	Wohnungsummern eingetrag		
07.07.26	Dicke Flachdach u. 110kV Kfm eingehoben		



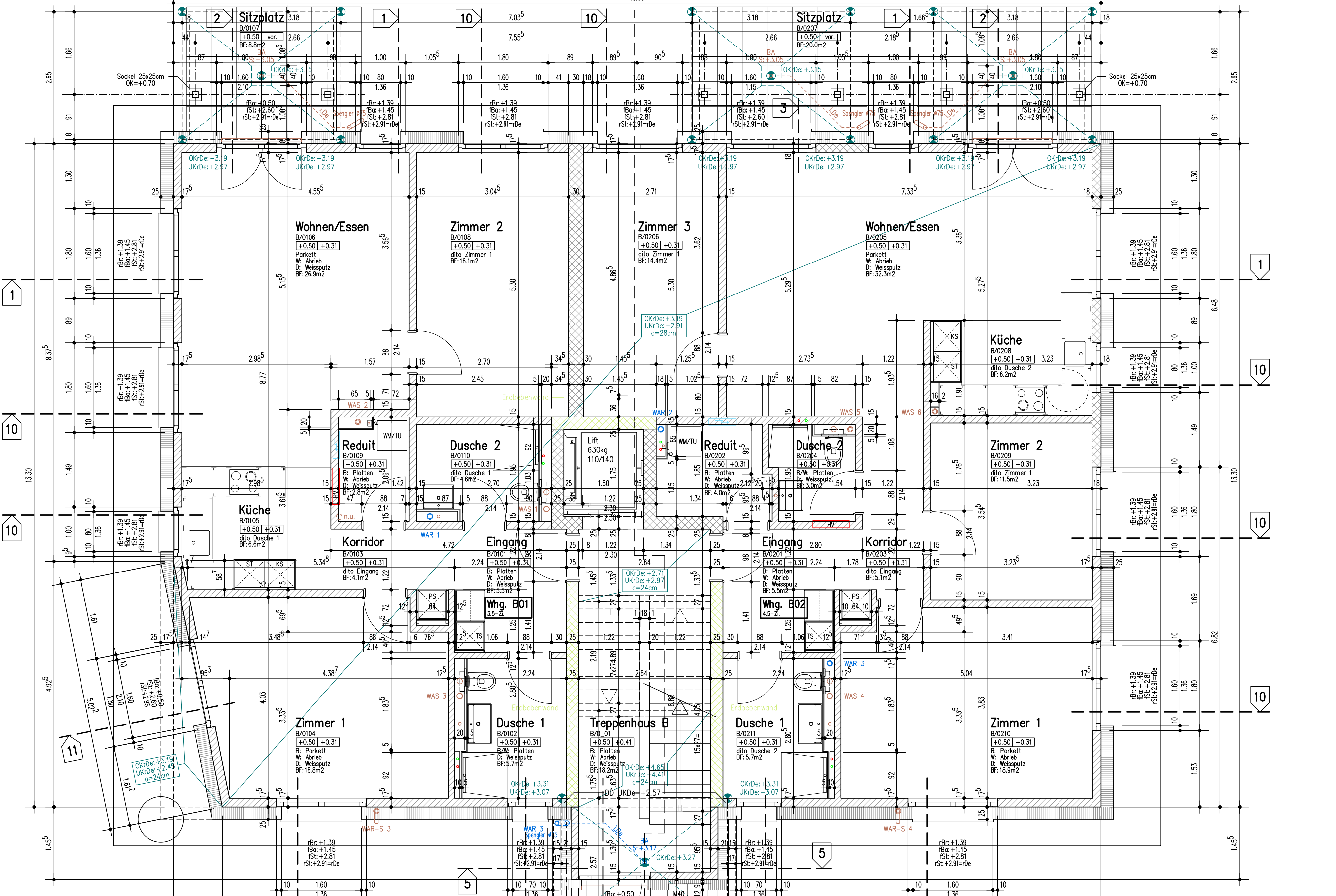
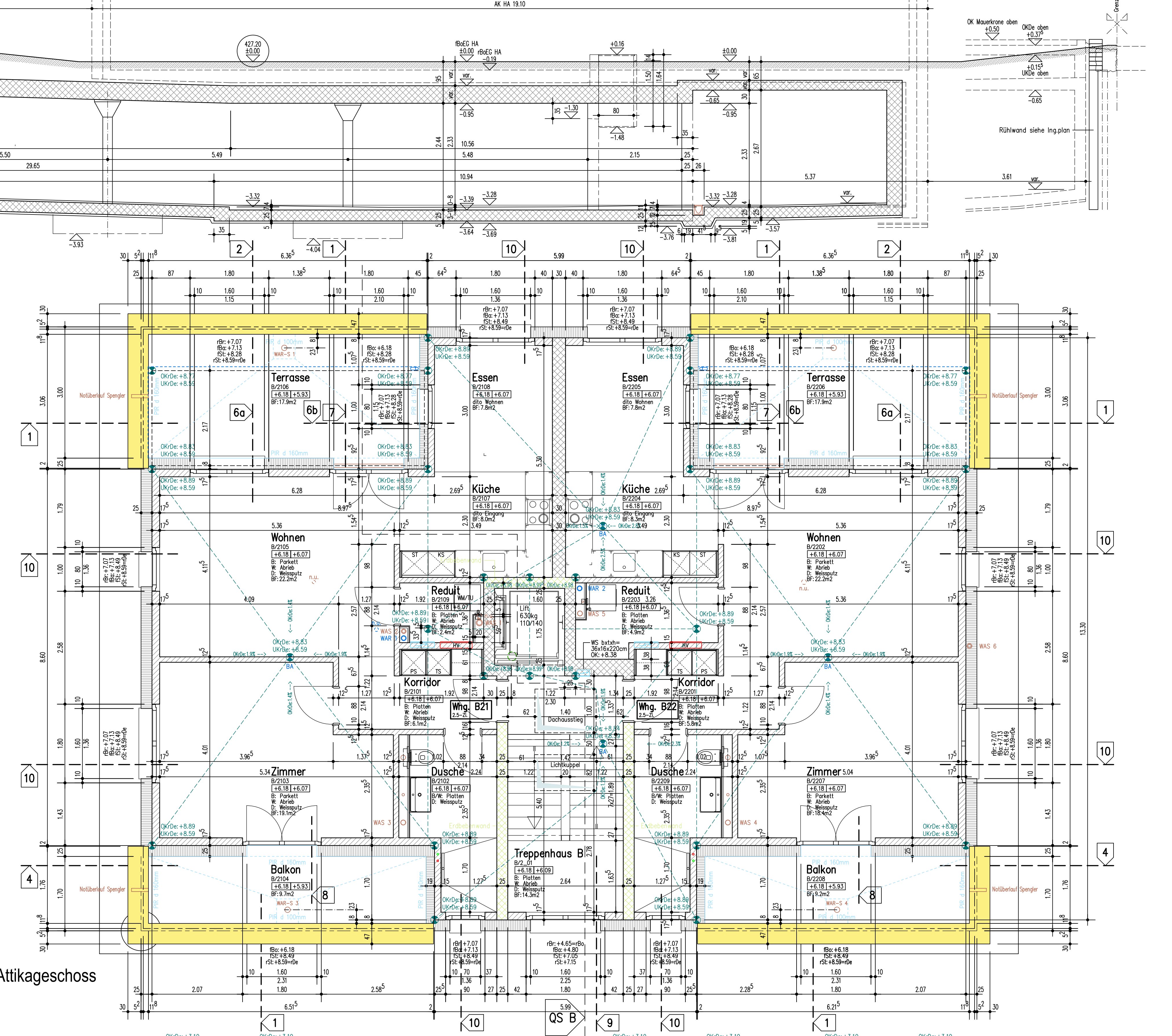
Querschnitt QS B



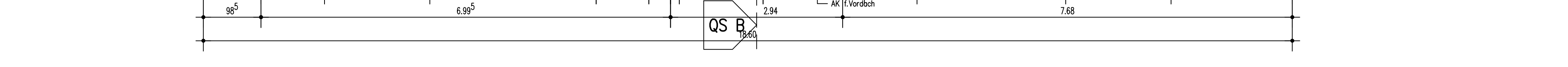
Querschnitt QS B



Querschnitt QS B



Querschnitt QS B



Querschnitt QS B